

# KANTA-HÄMEEN JÄRJESTÖJEN RAHOITUSOPAS

KANTA-HÄMEEN  
JÄRJESTÖYHTEISTYÖ



# RAHOITUKSEN MYÖNTÄJÄT

[Kaupungit ja kunnat](#)

[Leader-toimintaryhmät](#)

[Sosiaali- ja terveysjärjestöjen avustuskeskus STEA](#)

[Elinkeino-, liikenne- ja ympäristökeskukset](#)

[Taiteen edistämiskeskus ja Hämeen taidetoimikunta](#)

[Säätiöt ja rahastot](#)

[Hämeen TE-toimisto](#)

[Suomen Kotiseutuliitto](#)

[Hämeen liitto](#)

[Museovirasto](#)

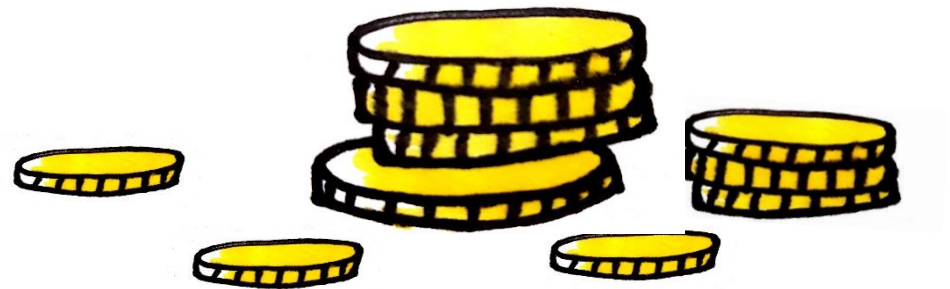
[Ministeriöt](#)

[Aluehallintovirasto](#)

[Euroopan unioni](#)

[Cimo](#)

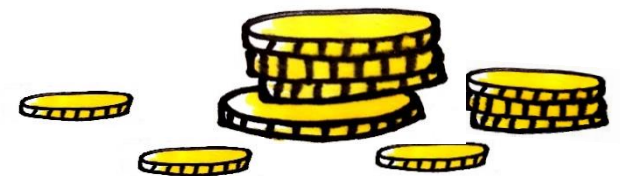
[Opintokeskusten tuet](#)



# Rahoituksen hakijan vinkkilista:

- Selvitä tarve – kenelle ja millaista toimintaan halutaan rahoituksella kehittää ja toteuttaa.
- Tutustu rahoittajan ohjeisiin ja kriteereihin ajoissa. Osallistu infotilaisuuksiin ja ole yhteydessä valmistelijaan tai yhteyshenkilöön lisäkysymysten tai tarkennusten osalta.
- Konkretisoi ja kuvaa hakemukseen, mitä hankkeessa tavoitellaan ja tehdään. Ole selkeä ja johdonmukainen.
- Kysy mukaan tarvittaessa kumppaneita, jos yhdistyksenne osaaminen kaipaa vahvistusta tai hanke olisi helpompi toteuttaa yhteistyössä. Sovi kumppanin kanssa rooleista ja työnjaosta.
- Täytä hakemus huolella ja muista lisätä tarvittavat liitteet mukaan.
- Huolehdi hakemuksen ajoissa rahoittajalle.

Lisätietoa löytyy myös [www.meidanhame.fi/tietopankki/](http://www.meidanhame.fi/tietopankki/)



# Kaupungit ja kunnat



Järjestöavustus sosiaaliseen vapaaehtoistyöhön

<https://www.forssa.fi/uutiset/?newsid=2229>



Nuorten osallisuusraha

<https://www.hattula.fi/palvelut/sivistys/vapaa-aikapalvelut/avustukset/>

Yleisavustukset kulttuuri-, liikunta-, nuoriso- ja sosiaalityötä tekeville yhdistyksille

<https://www.hattula.fi/palvelut/matkailu-ja-vapaa-aika/yhdistystoiminta/avustukset/>



Liikuntaa järjestävien järjestöjen ja nuorisoseurojen avustukset

<https://hausjarvi.fi/palvelut/vapaa-aika-kulttuuri/liikunta/avustukset-ja-stipendit/>

*Humppila*

Yhdistysavustus

<https://www.humppila.fi/ajankohtaista/?newsid=110>

**Harkinnanvaraiset järjestöavustukset**

<https://www.hameenlinna.fi/hallinto-ja-talous/avustukset/jarjestoavustukset/#>

**Kuntalisä (työllistäminen)**

<https://www.hameenlinna.fi/tyo-ja-elinkeino/tyollisyyspalvelut/kuntalisat-yhdistyksille-ja-jarjestoille/>

**Minipilotit**

<https://www.hameenlinna.fi/hallinto-ja-talous/avustukset/minipilotit/>

**Perintövarat**

<https://www.hameenlinna.fi/hallinto-ja-talous/avustukset/perintovaratt/>



Janakkalan kunta – [www.janakkala.fi](http://www.janakkala.fi)

Avustukset:

- järjestöaloavustus
- kulttuuritoimen avustus
- kylätoiminta-avustus
- liikuntaseurojen yleisavustukset
- sosiaali- ja terveystoimen avustukset
- ympäristönsuojelua edistävät avustukset

<https://www.janakkala.fi/paatoksenteko/kunnan-myontamat-avustukset/>

Nuorisotoimen avustukset nuorten omaan toimintaan

<https://www.janakkala.fi/palvelut/nuoriso/avustukset/>

# Jokioinen

Avustukset urheiluseuroille ja nuorisoyhdistyksille

<https://www.jokioinen.fi/vapaa-aika/liikuntatietoa-ja-tapahtumia/avustukset/>



**Nuorisotyön avustukset**

<https://loppi.fi/palvelut/kulttuuri-ja-vapaa-aika/nuoret/avustukset/>



**Kulttuuritoiminnan avustukset**

<https://www.riihimaki.fi/palvelut/kulttuuri-ja-vapaa-aika/kulttuuri/avustukset/>



# TAMMELA

## Kulttuuritoiminnan avustukset

<http://www.tammela.fi/kulttuuritoimen-avustukset/>

## Perusavustus nuorisoyhdistyksille

<http://www.tammela.fi/palvelut/nuorisopalvelut/nuorisotoimen-avustukset/>

## Perusavustukset urheiluseuroille

<http://www.tammela.fi/palvelut/liikuntapalvelut/liikuntapalveluiden-avustukset/>

Lisäksi Tammelassa vesiensuojelu- ja kylien kehittämisasiavustuksia sekä kunnanvaltuuston että kunnanhallituksen myöntämiä yleisiä toiminta-avustuksia.



## Yleisavustus yhdistyksille ja seuroille

<http://www.ypaja.fi/fi/lomakkeet>

# Leader-toimintaryhmät

<http://leadersuomi.fi>

Kanta-Hämeen alueella toimii 3 Leader-ryhmää:



## LounaPlussa

Forssa, Humppila, Jokioinen, Tammela ja Ypäjä.

<http://lounaplussa.fi/rahoituksen-haku/hakeminen-2>



## Linnaseutu

Linnaseutu ry: Hattula, Hämeenlinna ja Janakkala.

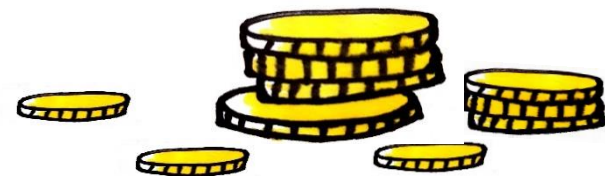
<https://www.linnaseutu.fi/rahoituksen-haku/>



## EMO

Hausjärvi, Loppi ja Riihimäki.

<http://www.emory.fi/index.php?page=tuen->



# Sosiaali- ja terveystajrjestöjen avustuskeskus (STEA)

STEA-avustuksilla rahoitetaan sosiaali- ja terveystajrjestöjen yleishyödyllisten, terveyttä ja hyvinvointia edistävien hankkeiden toimintaa. STEAlta voi hakea kolmea erityyppistä avustusta: **toiminta-avustusta, investointiavustusta ja hankeavustusta.**

<https://www.stea.fi/avustusten-haku>

## Osatyökykyisten ja nuorten työllistymisen avustusohjelma 2018-2021

<https://www.paikka-auki.fi/>

## ELY- kesukset

**Euroopan maaseuturahasto**

<http://www.ely-keskus.fi/web/ely/euroopan-maaseuturahasto>

Etelä-Suomessa: **Kestävää kasvua ja työtä 2014-2020 -ohjelma** /ESR/ Etelä-Suomen ELY-keskus

<https://www.rakennerahastot.fi/web/etela-suomen-suuralue>

# Taiteen edistämiskeskus ja Hämeen taidetoimikunta

<https://www.taike.fi/fi/avustukset-yhteisoille>

Avustukset kulttuurisen moninaisuuden edistämiseen ja rasmin vastaiseen toimintaan

Avustukset vammaisyhteisöjen kulttuuritoimintaan ja kulttuurin saavutettavuuden edistämiseen

Avustukset vammaisyhteisöjen kulttuuritoimintaan ja kulttuurin saavutettavuuden edistämiseen

Erityisavustukset kulttuurilehdille

Erityisavustukset yhteisöille

Festivaaliavustukset

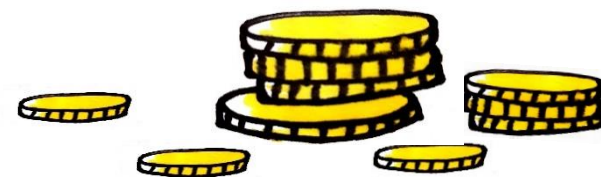
Kulttuurin hyvinvointivaikutuksien erityisavustukset yhteisöille

Lastenkulttuurin erityisavustukset

Residenssiavustukset

Toiminta-avustukset

Toiminta-avustukset esittävien taiteiden yhteisöille



# Säätiöt ja rahastot

**Alfred Kordelinin säätiö**

<https://kordelin.fi/apurahat>

**Alli Paasikiven Säätiö**

<https://www.allipaasikivensaatio.com/apurahat>

**AVEK Audiovisuaalisen kulttuurin edistämiskeskus**

<https://www.kopiosto.fi/AVEK/tuen-hakijoille/avekin-tuet/>

**Föreningen Konstsamfundet**

<http://www.konstsamfundet.fi/stipendier>

**Islantilais-suomalainen kulttuurirahasto**

<http://www.hanaholmen.fi/fi/rahastot/islantilais-suomalainen>

**Jane ja Aatos Erkon säätiö**

<http://www.jaes.fi/avustusten-haku/>

**Jenny ja Antti Wihurin rahasto**

<http://www.wihurinrahasto.fi/>

**Kalevala Korun kulttuurisäätiö**

<http://www.kalevalakoru.fi/yritys/kulttuurisaatio>

**Kansan Sivistysrahasto**

<https://www.sivistysrahasto.fi/>

**Koneen säätiö**

<https://koneensaatio.fi/apurahat/tukimuodot/>

**Majaoja-säätiö**

<https://majaoja-saatio.fi/apurahat/>

**Niilo Helanderin Säätiö**

<https://www.niilohelander.net/apurahat/>

**OLVI-säätiö**

<https://www.olvisaatio.fi/>

**Oskar Öflunds Stiftelse**

<http://oskaroflund.fi/>

**Pohjoismaiden ministerineuvosto / Kulttuuripiste / Kulttuuri- ja taideohjelma**

<https://www.nordiskkulturkontakt.org/fi/tukiohjelmat/tietoa-tukiohjelmista/kulttuuri-ja-taideohjelma/>

**Pohjoismaiden ministerineuvosto / Kulttuuripiste**

<https://www.nordiskkulturkontakt.org/fi/tukiohjelmat/tietoa-tukiohjelmista/>

**Pohjoismainen kulttuurirahasto**

<http://www.nordiskkulturfond.org/fi>

**Päivikki ja Sakari Sohlbergin säätiö**

<https://pss-saatio.fi/apurahat/myonnetyt-apurahat/>

**Ragnar Ekbergin säätiö**

<http://resaatio.fi/avustukset/>

**Suomalais-norjalainen kulttuurirahasto**

<http://www.hanaholmen.fi/fi/rahastot/suomalais-norjalainen>

**Suomalais-ruotsalainen kulttuurirahasto / Yleiset apurahat**

<http://www.kulturfonden.net>

**Suomalais-tanskalainen kulttuurirahasto**

<http://www.hanaholmen.fi/fi/rahastot/suomalais-tanskalainen>

**Suomen Kulttuurirahasto / Hämeen rahasto**

<https://skr.fi/rahastot/hameen-rahasto>

## **Hämeen TE-toimisto**

**Työllisyyspoliittista avustus**

<http://toimistot.te-palvelut.fi/hame/tyollisyyspoliittiset-avustukset>

# Suomen Kotiseutuliitto

Seuratalojen korjausavustus

<https://kotiseutuliitto.fi/seurantalot/seuratalojen-korjausavustus/>

# Hämeen liitto

<https://www.hameenliitto.fi/fi/kehittamisrahoitus>

Etelä-Suomessa: Kestävää kasvua ja työtä 2014-2020- ohjelma /EAKR/

[Kestävää kasvua ja työtä 2014–2020](#)

# Museovirasto

Paikallismuseoiden hankeavustukset

<https://www.museovirasto.fi/fi/avustukset/paikallismuseot>

Avustukset yhteisöjen kulttuuriperintöön ja kulttuuriympäristöön liittyviin hankkeisiin

<https://www.museovirasto.fi/fi/avustukset/kulttuuriperinnon-ja-kulttuuriympariston-hankkeet>

# Suomen elokuvasäätiö

Muun elokuvakulttuurin edistämisen tuki

<https://ses.fi/hakuilmoitus/hakuilmoitus-muun-elokuvakulttuurin-edistamisen-tuki/>



# Ministeriöt

OKM / Erityisavustukset yleisiin taidetta ja kulttuuria edistäviin hankkeisiin

[https://minedu.fi/avustukset/avustus/-/asset\\_publisher/taiteen-ja-kulttuurin-yleiset-projektit](https://minedu.fi/avustukset/avustus/-/asset_publisher/taiteen-ja-kulttuurin-yleiset-projektit)

OKM / Kansainvälinen yhteistyö ja kulttuurien välinen vuoropuhelu, Taiteen ja kulttuurin Venäjä-ohjelman erityisavustukset

[https://minedu.fi/avustukset/avustus/-/asset\\_publisher/taiteen-ja-kulttuurin-venaja-ohjelman-erityisavustukset](https://minedu.fi/avustukset/avustus/-/asset_publisher/taiteen-ja-kulttuurin-venaja-ohjelman-erityisavustukset)

OKM / Liikunnallisen elämäntavan valtakunnalliset kehittämisavustukset

[https://minedu.fi/avustukset/avustus/-/asset\\_publisher/liikunnallisen-elamantavan-valtakunnalliset-kehittamisavustukset](https://minedu.fi/avustukset/avustus/-/asset_publisher/liikunnallisen-elamantavan-valtakunnalliset-kehittamisavustukset)

OKM / Seuratoiminnan kehittämistuki (seuratuki)

[https://minedu.fi/avustukset/avustus/-/asset\\_publisher/seuratoiminnan-kehittamistuki-seuratuki-](https://minedu.fi/avustukset/avustus/-/asset_publisher/seuratoiminnan-kehittamistuki-seuratuki-)

OKM / STM / LIKES Kunnossa kaiken ikää -ohjelma

<https://www.kkiohjelma.fi/hanketuki>

OM / Erityisavustukset väkivaltarikollisten ja seksuaalirikollisten kuntouttamiseen tarkoitetuille ohjelmille

<https://oikeusministerio.fi/vakivalta-ja-seksuaalirikollisten-kuntoutusohjelmat>

OM / Erityisavustukset paikallisille rikosentorjuntahankkeille vuonna 2020

<https://oikeusministerio.fi/paikalliset-rikosentorjuntahankkeet>

OM / Erityisavustukset väkivaltaisen radikalisaation ennaltaehkäisyä tukevaan toimintaan

<https://oikeusministerio.fi/radikalisaatiota-ennalta-ehkaisevat-hankkeet>

**SM / Turvapaikka-, maahanmuutto- ja kotouttamisrahasto (AMIF)**

<https://eusa-rahastot.fi/tietoa-rahastoista/amif>

**STM / Terveyden edistämisen määräraha**

<https://stm.fi/rahoitus-ja-avustukset/terveyden-edistamisen-maararahat>

**UM / Hanketuki kansalaisjärjestöille**

<https://um.fi/hanketuki-kansalaisjarjestoille>

**UM / Tuki kansalaisjärjestöjen viestintähankkeisiin ja globaalikasvatukseen**

<https://um.fi/tuki-kansalaisjarjestojen-viestintaan-ja-globaalikasvatukseen>

## Aluehallintovirasto

**Lasten ja nuorten paikallinen harrastustoiminta**

<https://www.avi.fi/web/avi/avustukset-lasten-ja-nuorten-paikalliseen-harrastustoimintaan>

**Erityisavustus etsivän nuorisotyön tukemiseen**

<https://www.avi.fi/web/avi/etsiva-nuorisotyö>

**Nuorten työpajatoiminta**

<http://aviavustukset.fi/index.php/hakeminen/avustusmuodot/nuorten-tyopajatoiminta/>

**Liikunnallinen elämäntapa**

<http://aviavustukset.fi/index.php/hakeminen/avustusmuodot/liikunnallinen-elamantapa/>

# Euroopan unioni

## Erasmus+ aikuiskoulutukselle

<http://www.cimo.fi/ohjelmat/erasmusplus/aikuiskoulutukselle>

## Erasmus+ liikunnalle ja urheilulle

[http://www.cimo.fi/ohjelmat/erasmusplus/liikunnalle ja urheilulle](http://www.cimo.fi/ohjelmat/erasmusplus/liikunnalle_ja_urheilulle)

## Erasmus+ nuorisosalalle – Youth in Action

<http://www.cimo.fi/ohjelmat/erasmusplus/nuorisotoimialalle>

## Euroopan maaseuturahasto

[http://www.ely-keskus.fi/web/ely/euroopan-maaseuturahasto;jsessionid=27166C958782964EC3F70FA6814A4049?p\\_p\\_id=122\\_INSTANCE\\_aluevalinta&p\\_p\\_lifecycle=0&p\\_p\\_state=normal&p\\_p\\_mode=view&p\\_r\\_p\\_564233524\\_resetCur=true&p\\_r\\_p\\_564233524\\_categoryId=14254ue&p\\_r\\_p\\_564233524\\_categoryId](http://www.ely-keskus.fi/web/ely/euroopan-maaseuturahasto;jsessionid=27166C958782964EC3F70FA6814A4049?p_p_id=122_INSTANCE_aluevalinta&p_p_lifecycle=0&p_p_state=normal&p_p_mode=view&p_r_p_564233524_resetCur=true&p_r_p_564233524_categoryId=14254ue&p_r_p_564233524_categoryId)

## Kansalaisten Eurooppa -ohjelma

[http://www.cimo.fi/ohjelmat/kansalaisten\\_eurooppa](http://www.cimo.fi/ohjelmat/kansalaisten_eurooppa)

## Etelä-Suomen ELY/Kestävää kasvua ja työtä 2014-2020/ESR/Etelä-Suomi

<https://www.rakennerahastot.fi/web/etela-suomen-suuralue>

Uudenmaan liitto/Kestävää kasvua ja työtä 2014-2020/EAKR/Etelä-Suomi

[Kestävää kasvua ja työtä 2014–2020](#)

STM/Kestävää kasvua ja työtä 2014-2020, valtakunnallinen hanketoiminta, toimintalinjassa 3 "Työllisyys ja työvoiman liikkuvuus" ja toimintalinjassa 5 "Sosiaalinen osallisuus ja köyhyyden torjunta",

<http://stm.fi/rahoitus-ja-avustukset/eun-rakennerahastot>

Luova Eurooppa

<http://www.cimo.fi/ohjelmat/luovaeurooppa>

SM/Turvapaikka-maahanmuutto ja kotouttamisrahasto (AMIF)

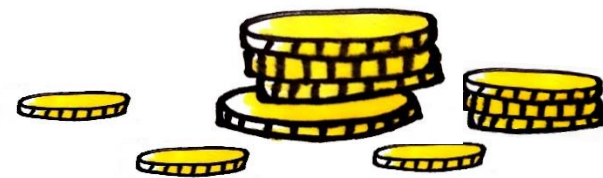
<https://eusa-rahastot.fi/tietoa-rahastoista/amif>

Central Baltic -ohjelma 2014-2020

<http://www.centralbaltic.eu/programme-pages/programme-priorities>

Itämeren alueen Interreg -ohjelma

<http://interreg-baltic.eu/about-the-programme.html>



# CIMO

**Nordplus Pohjoismaiset kielet**

[http://www.cimo.fi/ohjelmat/pohjolan\\_kielet](http://www.cimo.fi/ohjelmat/pohjolan_kielet)

**Pohjoismaiden Ministerineuvosto / Nordplus Aikuiskoulutus**

[http://www.cimo.fi/ohjelmat/nordplus\\_horisontal](http://www.cimo.fi/ohjelmat/nordplus_horisontal)

**Pohjoismaiden Ministerineuvosto / Nordplus Horisontal**

[http://www.cimo.fi/ohjelmat/nordplus\\_horisontal](http://www.cimo.fi/ohjelmat/nordplus_horisontal)

# Opintokeskusten tuet

Opintokeskus Sivis /Taloudellinen tuki vertaisopintoryhmille

<https://www.ok-sivis.fi/palvelut/vertaisopintoryhmat>

Maaseudun sivistysliitto / kurssi- ja luentotuki

<https://msl.fi/konttori/kurssit-ja-luennot/>

TJS Opintokeskus /TJS-tuki koulutusten järjestämiseen

<https://www.tjs-opintokeskus.fi/tjs-tuki/mika-tjs-tuki>

Opintokeskus Visio /Opintotilaisuustuki ja opintokerhotuki

<https://www.opintokeskusvisio.fi/tuet/>

Agricola –opintokeskus

<https://www.seurakuntaopisto.fi/koulutustarjonta/tilauskoulutus/opintokeskus/tuki-jarjestojen-opintotoiminnalle/>

Kansalaisfoorumi / kurssi- ja opintoryhmätuki

<https://kansalaisfoorumi.fi/tuki/>

# YHTEYSTIEDOT

## Sara Löyttyjärvi

Järjestöpäällikkö

050 564 5991

[sara.loyttyjarvi@hameensetlementti.fi](mailto:sara.loyttyjarvi@hameensetlementti.fi)

## Niina Salo-Lehtinen

Järjestökoordinaattori

050 355 9975

[niina.salo-lehtinen@hameensetlementti.fi](mailto:niina.salo-lehtinen@hameensetlementti.fi)

[www.meidanhame.fi](http://www.meidanhame.fi)

[www.hameensetlementti.fi](http://www.hameensetlementti.fi)



Kanta-Hämeen Järjestöt

## Heli Laurikainen

Järjestökoordinaattori

050 452 2412

[heli.laurikainen@hameensetlementti.fi](mailto:heli.laurikainen@hameensetlementti.fi)

## Suvi Silvola

Järjestökoordinaattori

050 359 8665

[suvi.silvola@hameensetlementti.fi](mailto:suvi.silvola@hameensetlementti.fi)



KANTA-HÄMEEN  
JÄRJESTÖYHTEISTYÖ