

# Startti Järjestöyhteistyöhön

- vinkkejä mistä lähteä liikkeelle -

Jos yhteistyö järjestöjen kanssa kiinnostaa, mutta et oikein tiedä mistä lähteä liikkeelle tai miten löytää sopiva yhdistys tai yhdistysverkosto, tässä muutama vinkki, mistä aloittaa.



YHDISTYS | JÄRJESTÖ | SEURA

Hämeen  
Setlementti

KANTA-HÄMEEN  
JÄRJESTÖYHTEISTYÖ



Tieto yhdistysten toiminnasta ja tapahtumista  
valtakunnallisella sivustolla.

Käy katsomassa yhdistystietopalvelusta, mitä  
yhdistyksiä palvelusta löytyy Kanta-Hämeestä.

Voit hakea yhdistyksiä ja toimintaa myös alueen tai  
teeman mukaan.

Toistaiseksi tietoa lisäksi vanhassa aluepalvelussa  
meidanhame.fi -osoitteessa

**Hämeen  
Setlementti**

**KANTA-HÄMEEN  
JÄRJESTÖYHTEISTYÖ**

# Kysy järjestöyhteistyön tiimiltä



- Tehtävänemme on tukea ja edistää järjestöjen ja kuntien/kuntayhtymien/maakunnan välistä yhteistyötä.
- Meillä on yhteyksiä ja kontakteja niin järjestökentälle kuin julkiselle puolelle ja toimimme mielellämme siltana yhteistyölle joka linkittyy esim. palveluohjaukseen ja hyvinvointia ja terveyttä edistävään toimintaan.
- Tutustu järjestöyhteistyöhön tarkemmin [nettisivuilta](#).

# Hämeen Setlementin Järjestöyhteistyö

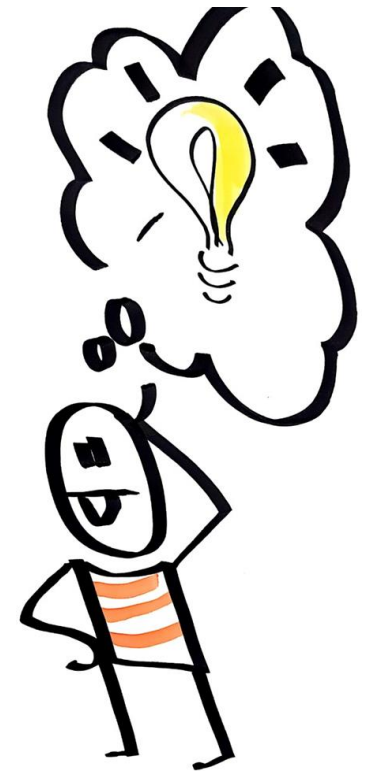
- Järjestöyhteistyön tiimin kuuluu:
  - **Elisa Jokinen** – järjestökoordinaattori, Hämeenlinnan seutu
  - **Anu-Pauliina Viitala** – järjestökoordinaattori, Hämeenlinnan Kumppanuustalo
  - **Sirpa Haapaoja** – Tuki- ja ohjauspistetoiminnan koordinaattori, Hämeenlinnan seutu
  - **Asta Ruodemäki** – OLKA-toiminnan koordinaattori, OLKA-toiminta Hämeenlinnan keskussairaалassa
- Järjestöyhteistyö on yksi Hämeen Setlementti ry:n työmuodoista ja toimintaa rahoittaa STEA ja kunnat.
- Yhteystietomme löytyy [nettisivuilta](#).

# Ole yhteydessä oman kuntasi järjestöyhdyshenkilöön

Moniin Kanta-Hämeen kuntiin on nimetty järjestöyhdyshenkilö, jonka kanssa voi myös mieltä sopivan järjestökumppanin löytymistä.

Myös kunnan hyvinvointikoordinaattorilla voi olla tuntemusta paikallisten järjestöjen toiminnasta.

Kuntien järjestöyhdyshenkilöt löytyvät kootusti [nettisivuilta](#).



**Hämeen  
Setlementti**

**KANTA-HÄMEEN  
JÄRJESTÖYHTEISTYÖ**

# Kanta-Hämeen järjestöneuvottelukunnan tai seudullisen verkoston kautta



- Kanta-Hämeen järjestöneuvottelukunta aloitti toimintansa toukokuussa 2019.
  - Tehtävänä on mm. edistää yhteistyötä laajasti eri tahojen kesken ja tukea järjestöjen integroitumista mukaan maakunnalliseen hyvinvointi- ja ohjelmatyöhön.
  - Neuvottelukunnassa on edustettuina järjestöjä eri toimialoilta Forssan, Hämeenlinnan ja Riihimäen seuduilta.
  - Voit tutustua järjestöneuvottelukuntaan tarkemmin [nettisivuilta](#).
- Hämeenlinnan seudun Silta-yhteistyöverkosto kokoaa yhteen seudun järjestöjen ja kuntien edustajia. Verkostoon kuuluu yhteistyöryhmä ja alaverkostot toimialoittain.
  - Lue tarkemmin [tästä](#).

# Tietoa toiminnasta ja vertaistuesta löytyy Tuki- ja ohjauspisteeltä Hämeenlinnassa

- Hämeenlinnan pääterveysaseman tuki- ja ohjauspiste on kaikille avoin matalan kynnyksen piste, josta löytyy ajankohtaista tietoa järjestöjen toiminnasta ja tarjoamasta vertaistuesta.
- Paikalliset sote-järjestöt järjestävät pisteellä teemahetkiä joka toinen viikko. Teemahetket löytyvät meidanhame.fi-tapahtumista.
- Lue tarkemmin [verkkosivuilta](#).



# Tutustu järjestöihin järjestökartan avulla

Kanta-Hämeen järjestökarttaan on koottu tietoa järjestöjen toiminnasta ja volyymistä.

Järjestökartta koostetaan yhdistyskyselyn pohjalta edellisen vuoden tiedoista.

Järjestökartasta löytyy myös yhdistystoiminnan luokittelua toimialoittain.

Linkistä pääset [järjestökarttaan](#).



## Kanta-Hämeen **JÄRJESTÖ- KARTTA**

Kanta-Hämeen yhdistyskyselyn tulokset  
2022

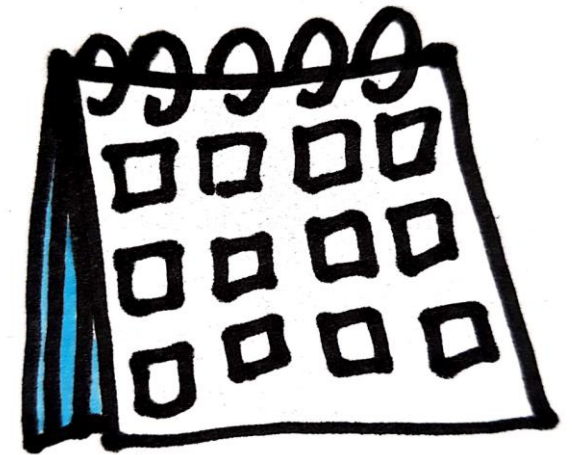
**Hämeen  
Setlementti**

**KANTA-HÄMEEN  
JÄRJESTÖYHTEISTYÖ**



# Tilaa järjestöyhteistyön uutiskirje sähköpostiisi

- Järjestöyhteistyön uutiskirje kokoaa kuukausittain ajankohtaiset tilaisuudet ja uutiset järjestökentän ja yhteistyön asioista.
- Uutiskirje ilmestyy aina noin kuun puolivälissä
- Jos sinulla on jotakin ajankohtaista tiedotettavaa järjestöille, tiedotteen saa mukaan uutiskirjeeseen lähettämällä sen noin viikkoa ennen kirjeen tekijälle.
- Uutiskirjeen saat kätevästi tilattua omaan sähköpostiisi [nettisivuilta](#).



# Ota seurantaan järjestöyhteistyön some

**Kanta-Hämeen järjestöt Facebook-sivu**

[facebook.com/kantahameenjarjestot](https://facebook.com/kantahameenjarjestot)

**Tuki- ja ohjauspistetoiminnan Facebook-sivu**

[facebook.com/tukijaohjauspistetoiminta](https://facebook.com/tukijaohjauspistetoiminta)

**Hämeenlinnan Kumppanuustalo**

[facebook.com/kumppanuustalo](https://facebook.com/kumppanuustalo)

**Hämeenlinnan seudun järjestöyhteistyö Facebook-ryhmä**

[facebook.com/groups/Jarjestoyhteistyö](https://facebook.com/groups/Jarjestoyhteistyö)

**Forssan Seudun Järjestöyhteistyö Facebook -ryhmä**

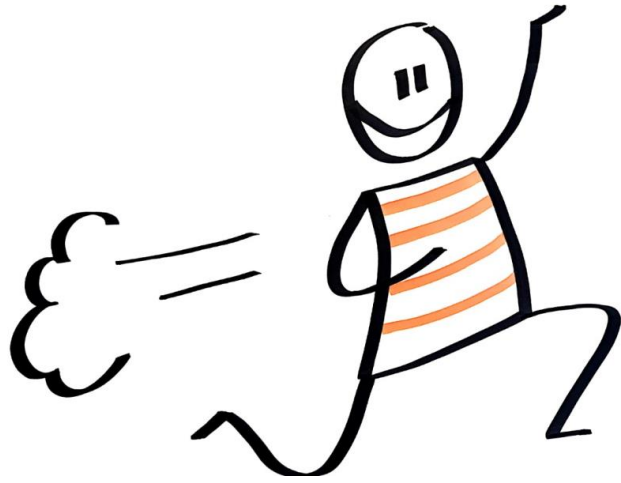
[facebook.com/groups/forssanseudunjarjestoyhteistyö](https://facebook.com/groups/forssanseudunjarjestoyhteistyö)

**Riihimäen seudun Järjestöyhteistyö Facebook-ryhmä**

[facebook.com/groups/riihimaenseudunjarjestoyhteistyö/](https://facebook.com/groups/riihimaenseudunjarjestoyhteistyö/)

**Hämeen  
Setlementti**

**KANTA-HÄMEEN  
JÄRJESTÖYHTEISTYÖ**



## Katso meidanhame.fi yhdistystietopalvelusta

Kanta-Hämeen yhdistykset ja toiminta koottuna yhdelle verkkosivulle.

## Hyödynnä uutiskirjeet

Tilaamalla uutiskirjeet saat ajankohtaiset asiat järjestökentältä suoraan sähköpostiisi. Voit myös lähettää tiedotteesi uutiskirjeeseen mukana järjestöille.

# Startti Järjestöyhteistyöhön

- vinkkejä mistä lähteä liikkeelle -

## Ole yhteydessä Kanta-Hämeen Järjestöneuvottelukuntaan

Järjestöneuvottelukuntaan voit olla yhteydessä, kun kaipaat järjestöjä mukaan esim. maakunnalliseen hyvinvointi- ja ohjelmatyöhön.

## Kysy järjestöyhteistyöltä

Hämeen Setlementin järjestöyhteistyön tiimillä on yhteyksiä niin järjestökentälle kuin julkiselle puolelle ja toimimme mielellämme siltana yhteistyölle.

## Ole yhteydessä Seutuverkostoon

Seudulliset Silta-verkostot kokoavat yhteen paikallisia järjestöjä ja niiden kautta voit tavoittaa eri toimialoilla toimivia järjestöjä.

## Seuraa somea

Järjestöyhteistyö päivittää ajankohtaiset asiat Facebook-sivuille ja ryhmiin. Käy tykkäämässä!



[www.meidanhame.fi](http://www.meidanhame.fi)

**Hämeen  
Setlementti**

**KANTA-HÄMEEN  
JÄRJESTÖYHTEISTYÖ**